

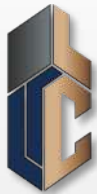


ESTUDIO ICONO

ARQUITECTOS

[MENU](#)

[CONTACTO](#)



“SU INFRAESTRUCTURA EN MANOS EXPERTAS”

Somos su aliado estratégico, ofrecemos servicios integrales de alta calidad para todos los sectores productivos, nos hemos consolidado gracias a nuestra credibilidad, consistencia y un compromiso duradero con cada proyecto.



IMPERMEABILIZACIÓN



PISOS INDUSTRIALES



REMODELACIONES



FABRICACIÓN



MANTENIMIENTO



ARQUITECTURA

[CONTACTO](#)



NUESTRA COBERTURA

- BOGOTÁ Y LA SABANA
- BARRANQUILLA
- MEDELLÍN
- RIONEGRO
- ITAGÜÍ
- CALI
- PEREIRA
- ARMENIA
- TUNJA
- VILLAVICENCIO



[MENU](#)

[CONTACTO](#)



IMPERMEABILIZACIONES QUE PROTEGEN Y VALORIZAN TUS INMUEBLES

[MENU](#)

[CONTACTO](#)



MEMBRANAS DE PVC

SISTEMAS DANOPOL HS - FV- DANOSA – Son láminas sintéticas a base de PVC plastificado, resistente a diferentes tipos de uso y exposición, sistemas fijados mecánicamente y de muy rápida instalación, altas prestaciones y durabilidad, usada para impermeabilización de cubiertas, terrazas, jardines, piscinas en obra nueva y rehabilitaciones, estructuras enterradas, túneles, presas, embalses y canales; contando con una amplia gama de referencias que pueden especificarse de acuerdo con el uso.



VENTAJAS

- Hasta 15 años de garantía
- Rápida instalación
- Altas prestaciones y usos
- Fácil de instalar

USOS

- Cubiertas y terrazas
- Tanques, túneles y estructuras de contención
- Jardineras
- Plazas de parqueaderos



PROYECTOS DE REFERENCIA

MEMBRANAS DE PVC



ESTUDIO ICONO
ARQUITECTOS

EDIFICIO RESIDENCIAL- BOGOTÁ D.C.
CUBIERTAS CON MEMBRANA DE PVC DANOPOL HS 1,5 - DANOSA

[MENU](#)

[CONTACTO](#)



PROYECTOS DE REFERENCIA

MEMBRANAS DE PVC



Antes



Después

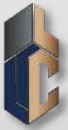


ESTUDIO ICONO
ARQUITECTOS

CONJUNTO RESIDENCIAL – BOGOTÁ D.C.
CUBIERTAS CON MEMBRANA DE PVC DANOPOL HS 2,0 - DANOSA

[MENU](#)

[CONTACTO](#)



PROYECTOS DE REFERENCIA

MEMBRANAS DE PVC



Antes



Proceso



MEMBRANA PVC



ESTUDIO ICONO
ARQUITECTOS

EDIFICIO CORPORATIVO – BOGOTÁ D.C.
HELIPUERTO CON MEMBRANA DE PVC DANOPOL HS 2,0 - DANOSA

[MENU](#)

[CONTACTO](#)



MEMBRANAS DE TPO

SISTEMAS NEXALÓN TPO – DANOSA - Es una lámina sintética a base de TPO, fabricada mediante calandrado y reforzada con una armadura de malla de fibra de poliéster. Esta lámina es resistente a la intemperie y los rayos U.V.



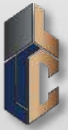
VENTAJAS

- Hasta 15 años de garantía
- Rápida instalación
- Altas prestaciones y usos
- Fácil de instalar

USOS

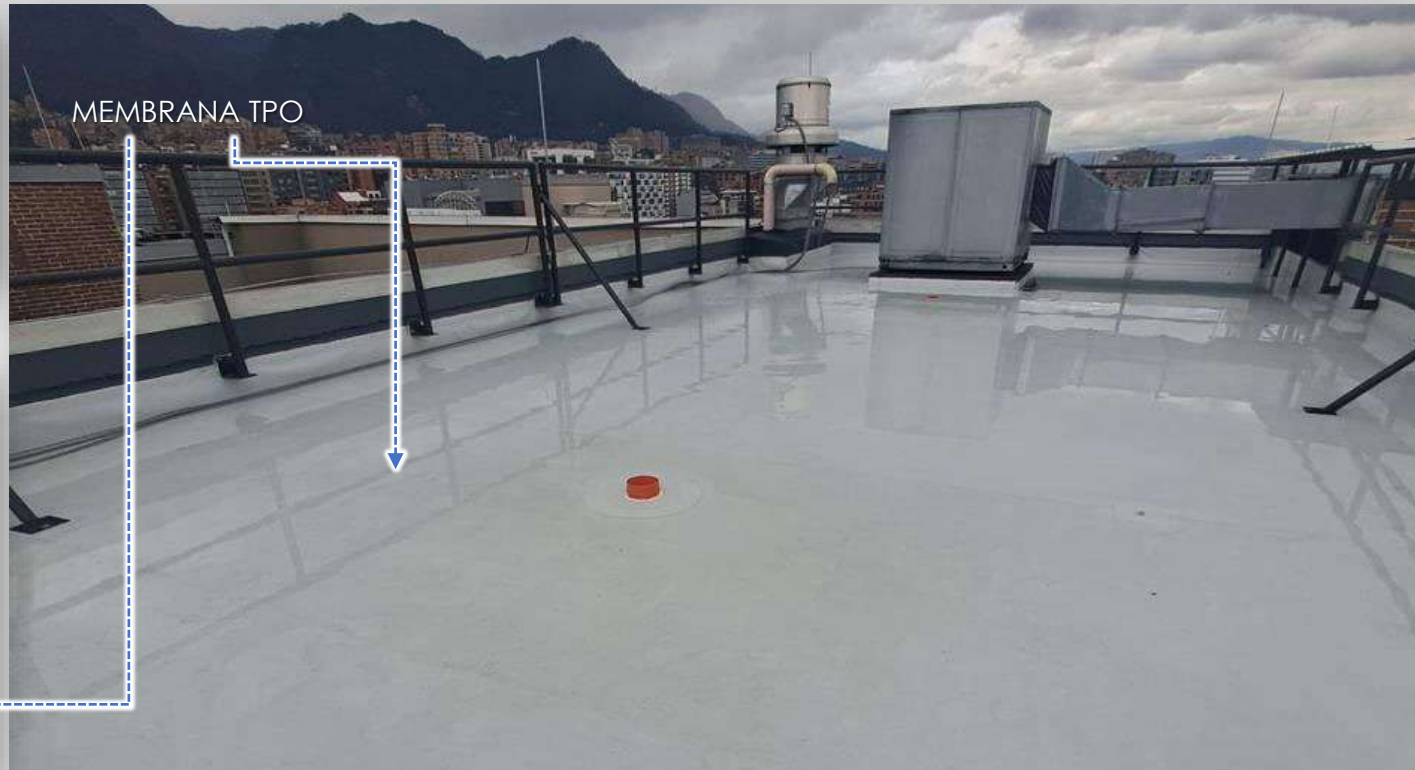
- Cubiertas y terrazas
- Tanques, túneles y estructuras de contención
- Jardineras
- Plazas de parqueaderos





PROYECTOS DE REFERENCIA

MEMBRANAS DE TPO

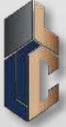


ESTUDIO ICONO
ARQUITECTOS

EDIFICIO CORPORATIVO- BOGOTÁ D.C.
CUBIERTAS CON MEMBRANA DE TPO NEXALON 1,5 - DANOSA

[MENU](#)

[CONTACTO](#)



POLIURETANOS

SISTEMAS MAXELASTIC – DRIZORO SAU – Revestimientos elásticos mono componentes, que una vez curados, forman una membrana continua con resistencias excepcionales al tráfico peatonal o vehicular, a la estanquidad, rayos UV., raíces entre otros, de acuerdo con la referencia y especificación que se ajuste a la necesidad.

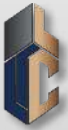


VENTAJAS

- Hasta 10 años de garantía
- Estabilidad de color
- Altas prestaciones y usos
- Fácil de instalar
- Respetuoso con el Medio ambiente.

USOS

- Cubiertas y terrazas
- Jardineras
- Plazas de parqueaderos



PROYECTOS DE REFERENCIA

POLIURETANOS

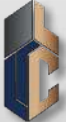


Antes



Proceso





PROYECTOS DE REFERENCIA

POLIURETANOS



Antes

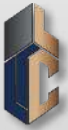


Proceso



MAXELASTIC
REFORZADO

PURBIT



PROYECTOS DE REFERENCIA

POLIURETANOS Y PVC

MEMBRANA DE PVC DANOPOL HS 2,0



SISTEMA MAXELASTIC PUR HW REFORZADO

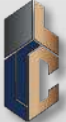


EDIFICIO CORPORATIVO – BOGOTÁ D.C.
TERRAZAS CON POLIURETANO MAXELASTIC PUR HW
REFORZADO - DRIZORO



[MENU](#)

[CONTACTO](#)



PROYECTOS DE REFERENCIA

POLIURETANOS



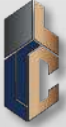
Antes



Proceso



MAXELASTIC PUR HW
REFORZADO



PROYECTOS DE REFERENCIA

POLIURETANOS



Antes

Proceso



MAXELASTIC PUR HW
REFORZADO



PROYECTOS DE REFERENCIA

POLIURETANOS

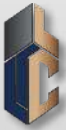


Antes



Proceso





MANTOS ASFÁLTICOS

Los mantos asfálticos EDIL son soluciones de impermeabilización de alta calidad, fabricados con asfalto modificado con polímeros y refuerzos de poliéster, diseñados para proteger edificaciones contra filtraciones y desgaste, ofreciendo durabilidad, elasticidad y resistencia a climas extremos, con opciones específicas para tránsito vehicular, jardines o adherencia superior, adaptándose a diversas superficies como concreto, madera o metal.



VENTAJAS

- Hasta 10 años de garantía
- Fácil instalación
- Altas prestaciones y usos

USOS

- Cubiertas y terrazas
- Tanques, túneles y estructuras de contención
- Jardineras
- Plazas de parqueaderos





PROYECTOS DE REFERENCIA

MANTOS ASFÁLTICOS



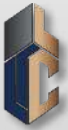
Antes



Proceso



MANTOS BI CAPA
MANTO POLIESTER 305 3MM
MANTO REAL ATV 3 MM ALUMINIO GOFRADO



PROYECTOS DE REFERENCIA

MANTOS ASFÁLTICOS

Antes



Proceso



MANTOS MONO CAPA
MANTO REAL ATV 3 MM ALUMINIO GOFRADO



ESTUDIO ICONO
ARQUITECTOS

EDIFICIO RESIDENCIAL – BOGOTÁ D.C.
CUBIERTA CON MANTO MONO CAPA – EDIL

[MENU](#)

[CONTACTO](#)



PROYECTOS DE REFERENCIA

MANTOS ASFÁLTICOS



Antes

Proceso



MANTOS BI CAPA
MANTO POLIESTER 305 3 MM
MANTO GRANULADO 3 MM NEGRO



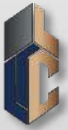
ESTUDIO ICONO
ARQUITECTOS

EDIFICIO RESDENCIAL – BOGOTÁ D.C.

CUBIERTA CON MANTO BI CAPA MANTO POLIESTER 305 Y GRANULADO 3 MM NEGRO – EDIL

[MENU](#)

[CONTACTO](#)



LÁMINAS AUTOSELLANTES BENTONITA

PARASEAL de TOXEMENT, es una membrana impermeabilizante autosellable de polietileno de alta densidad (HDPE) y bentonita granular, expandible hasta 8 veces con presencia de agua, generando un sistema de doble impermeabilización de alta durabilidad.



VENTAJAS

- Hasta 10 años de garantía
- Rápida instalación
- Altas prestaciones y usos
- Fácil de instalar

USOS

- Cubiertas y terrazas
- Estructuras contra terreno
- Jardineras
- Plazas de parqueaderos





PROYECTOS DE REFERENCIA

LAMINAS HDPE + BENTONITA



Proceso



Proceso



SISTEMA PARASEAL - TOXEMENT



ESTUDIO ICONO
ARQUITECTOS

EDIFICIO RESIDENCIAL – BOGOTÁ D.C.
PANTALLAS CONTRA TERRENO CON SISTEMA PARASEAL - TOXEMENT

[MENU](#)

[CONTACTO](#)



CEMENTICIOS

MAXSEAL® FLEX-M de DRIZORO, es un mortero mono componente en base a cementos, áridos y aditivos especiales, que una vez amasado solamente con agua, forma un revestimiento flexible de altas prestaciones, apto para proteger e impermeabilizar el hormigón y mampostería a presión directa e indirecta.



VENTAJAS

- Hasta 10 años de garantía
- Resistente presiones positivas y negativas
- Altas prestaciones y usos
- Flexible

USOS

- Tanques de agua potable
- Cubiertas y terrazas
- Estructuras contra terreno
- Jardineras





PROYECTOS DE REFERENCIA

CEMENTICIOS





PROYECTOS DE REFERENCIA

CEMENTICIOS



Antes



Proceso



Impermeabilización



Nipples acero inoxidable



Tanque terminado



PARA PLANTAS DE TRATAMIENTO PTAR

La familia de recubrimientos DURALTEX corresponde a sistemas epóxicos de dos componentes, 100% sólidos. DURALTEX 1805: Es un epóxico Novolac que ofrece excelente resistencia química contra químicos agresivos como el ácido sulfúrico al 98%, Acido Clorhídrico al 37% y otros químicos industriales. DURALTEX 1805 es también usado en aplicaciones con llana o agregado.

VENTAJAS

- Hasta 10 años de garantía
- Elevadas resistencia química y mecánica
- Rápida puesta en servicio
- Fácil de instalar

USOS

- Áreas de procesos químicos.
- Muelles de carga.
- Pasillos y rampas.
- Áreas de drenaje químico.
- Pisos industriales y almacenes.
- Áreas de mantenimiento.
- Plantas de tratamiento de aguas residuales.
- Plantas de bebidas o comida.



EUCLID GROUP
TOXEMENT



 RUST-OLEUM



PROYECTOS DE REFERENCIA

REVESTIMIENTO ALTA RESISTENCIA



Antes



Proceso



Aplicación



SISTEMA DURALTEX 1805 Y 1807



ESTUDIO ICONO
ARQUITECTOS

CENTRO EMPRESARIAL, TENJO – CUNDINAMARCA
PTAR – TANQUE AIREACIÓN – SISTEMA DURALTEX 1805 Y 1807

[MENU](#)

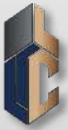
[CONTACTO](#)



**LO MEJOR DE LO MEJOR EN PISOS INDUSTRIALES
DE ALTO DESEMPEÑO PARA TU PLANTA FÍSICA**

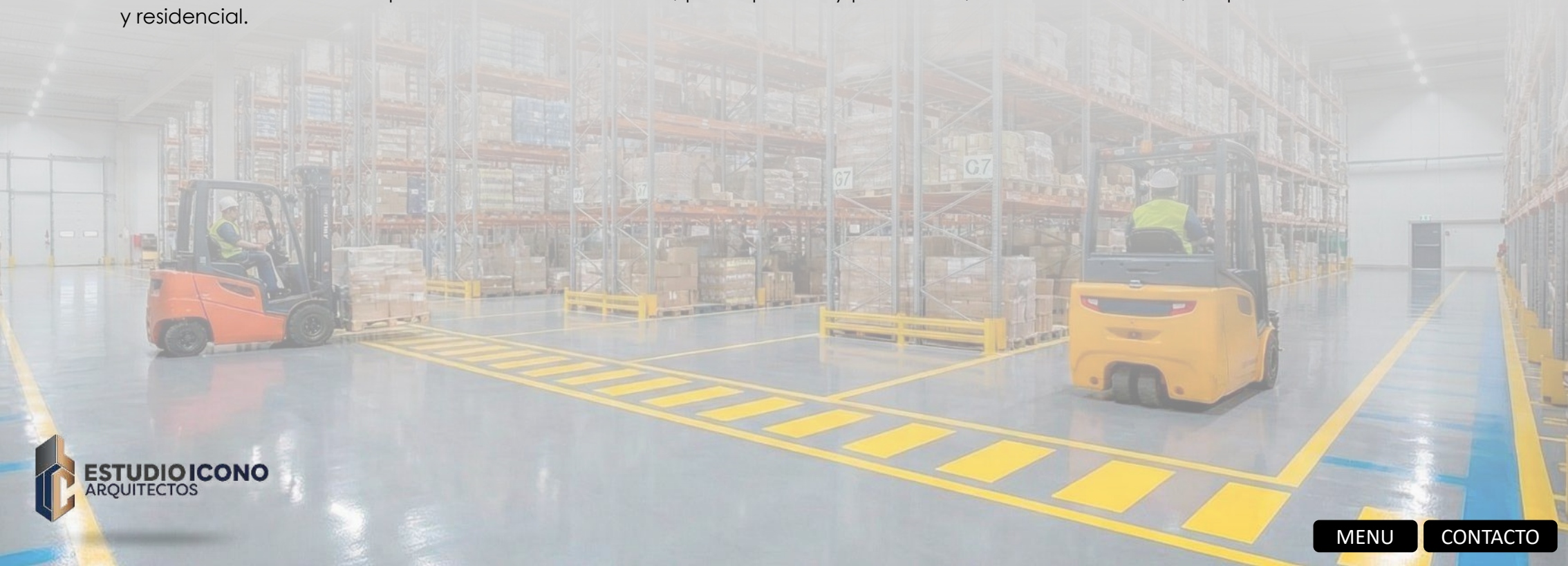
[MENU](#)

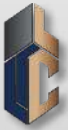
[CONTACTO](#)



PISOS POLIMÉRICOS

- Sistemas Uretano Cemento de alta resistencia química, mecánica y térmica, grado alimenticio, laboratorios, cuartos fríos y plantas de alimentos.
- Sistemas autonivelantes multicapa para tráfico de carga pesada, tractocamiones, montacargas con llanta de goma, nylon o metálicas de alta abrasión.
- Sistemas de alta estética para tráfico vehicular liviano, pisos epóxicos y poliuretano, Centros comerciales, hospitales y residencial.





PROYECTOS DE REFERENCIA

PISOS POLIMÉRICOS

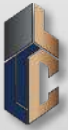


ESTUDIO ICONO
ARQUITECTOS

PLANTA DE ALIMENTOS – BOGOTÁ D.C
PISO SIKA UCRETE MF 4 MM – COLOR AZUL

[MENU](#)

[CONTACTO](#)



PROYECTOS DE REFERENCIA

PISOS POLIMÉRICOS



ESTUDIO ICONO
ARQUITECTOS

PLANTA DE ALIMENTOS – BOGOTÁ D.C
PISO SIKA UCRETE MF 4 MM – COLOR GRIS

[MENU](#)

[CONTACTO](#)



PROYECTOS DE REFERENCIA

PISOS POLIMÉRICOS



Antes



Proceso



Proceso



SIKA UCRETE MF – 4 MM - GRIS

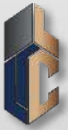


ESTUDIO ICONO
ARQUITECTOS

PLANTA DE ALIMENTOS – BOGOTÁ D.C
PISO SIKA UCRETE MF 4 MM – COLOR GRIS

[MENU](#)

[CONTACTO](#)



PISOS ANTIESTÁTICOS

FLOWCOAT ESD NANO es un sistema epóxico 100% sólidos con tecnología de nanotubos de carbono, uniforme y con alta resistencia química, diseñado especialmente para disipar la carga electrostática. La configuración típica del sistema da un espesor final entre 25 mils a 40 mils.

- Sector de electrónica, computación, centros de almacenamiento de datos.
- Cuartos de control.
- Salas de cirugía y/o salas de equipos especializados del sector salud.
- Industria automotriz y aeronáutica.
- Industria militar y explosivos.
- Industria pirotécnica.
- Industria Farmacéutica.





PROYECTOS DE REFERENCIA

PISOS ANTIESTÁTICOS



ESTUDIO ICONO
ARQUITECTOS

PLANTA DE FABRICACIÓN ELÉCTRICA
PISO EPÓXICO ANTIESTÁTICO 100% SÓLIDOS

[MENU](#)

[CONTACTO](#)



PISOS DE CONCRETO

Procesos de reparación y endurecido superficial para pisos existentes o en proceso de construcción, usamos morteros de alta resistencia, rápida puesta en servicio y con toping's de cuarzo, metálicos o de litio, ideales para eliminar el desgaste excesivo superficial del concreto por el uso diario, mejoramos la estética con procesos de pulido o estampado, con diseños y colores innovadores.

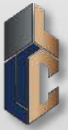




EXPERTOS EN OBRA CIVIL Y REMODELACIONES

[MENU](#)

[CONTACTO](#)



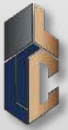
OBRA CIVIL DE ALTA CALIDAD

Remodelaciones Y Acabados

- Remodelaciones integrales llave en mano para centros empresariales, oficinas, plantas de producción, tiendas en centros comerciales, pequeños locales y stands temporales.
- Acabados y obra blanca general

Obra civil y construcción en general

- Ampliaciones y adecuaciones, diseño y construcción de nuevos espacios para construcciones existentes
- Demoliciones en general
- Sistemas de plomería y electricidad, instalación y renovación de redes de agua potable, desagüe, y sistemas eléctricos.



PROYECTOS DE REFERENCIA

CONSTRUCCIÓN DE TIENDAS



ESTUDIO ICONO
ARQUITECTOS

CONSTRUCCIÓN TIENDA, CENTRO COMERCIAL ANDINO
BOGOTÁ D.C. COLOMBIA

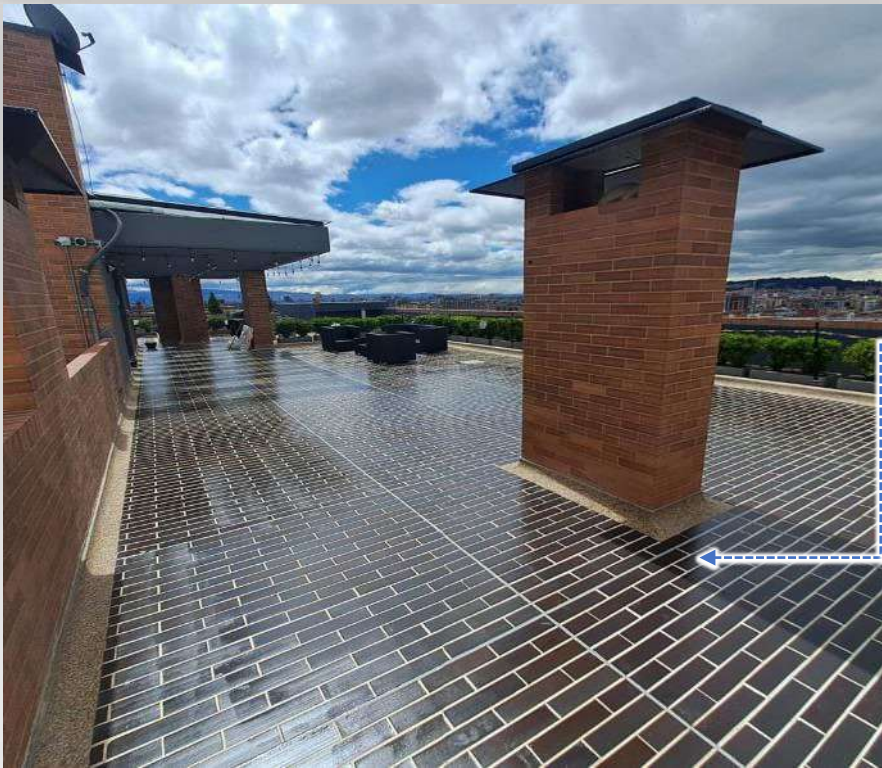
[MENU](#)

[CONTACTO](#)



PROYECTOS DE REFERENCIA

CUBIERTAS CON ACABADOS



ESTUDIO ICONO
ARQUITECTOS

EDIFICIO RESIDENCIAL, BOGOTÁ D.C.
DEMOLICIÓN , IMPERMEABILIZACIÓN Y RENOVACIÓN DE ACABADOS CUBIERTAS TORRE 1, 2 Y 3

[MENU](#)

[CONTACTO](#)



PROYECTOS DE REFERENCIA

ACCESOS PMR



Antes



Parqueaderos PMR



Render



Adecuación Final

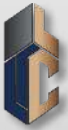


ESTUDIO ICONO
ARQUITECTOS

EDIFICIO CORPORATIVO, BOGOTÁ D.C.
DEMOLICIÓN, OBRA CIVIL Y AUTOMATIZACIÓN ACCESO PERSONAS CON MOVILIDAD REDUCIDA
SOTANO 2 – INCLUYE PARQUEADEROS PMR

[MENU](#)

[CONTACTO](#)



PROYECTOS DE REFERENCIA

ZONAS COMUNES

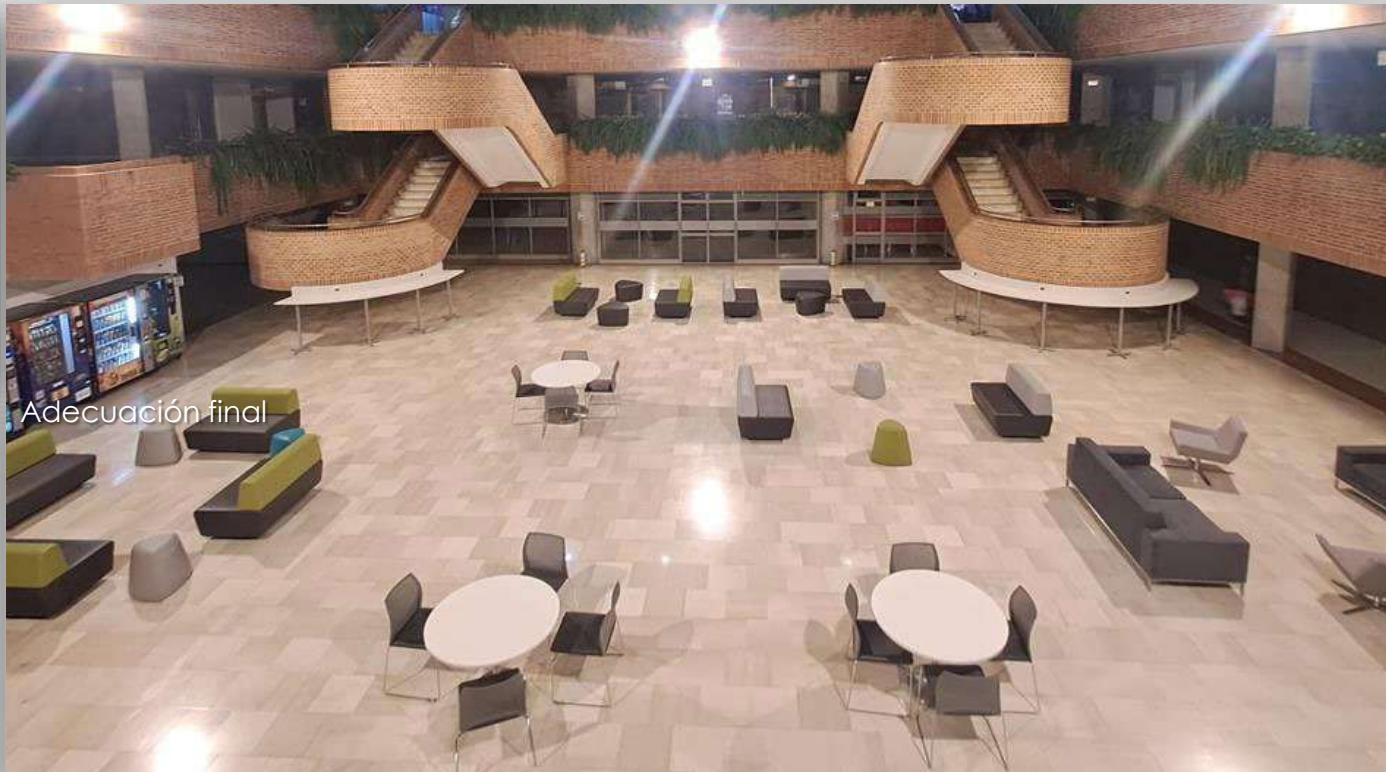
Antes



Montaje



Adecuación final





PROYECTOS DE REFERENCIA

CASAS CAMPESTRES

Proceso



Proceso



Final

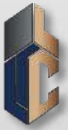




FABRICACIÓN Y MANTENIMIENTO

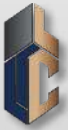
[MENU](#)

[CONTACTO](#)



LINEAS AUXILIARES DE SUMINISTRO E INSTALACIÓN

- Puertas Cortafuego Certificadas
- Estructuras Metálicas
- Carpintería Aluminio
- Carpintería Metálica
- Carpintería De Madera



PROYECTOS DE REFERENCIA

PUERTAS CORTA FUEGO



Desmante

PUERTAS CERTIFICADAS



ISEO





PROYECTOS DE REFERENCIA

ESTRUCTURAS METÁLICAS

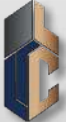


ESTUDIO ICONO
ARQUITECTOS

EDIFICIOS MIXTOS, BOGOTÁ D.C.
FABRICACIÓN Y MONTAJE DE ESTRUCTURAS Y PIEZAS ESPECIALES

[MENU](#)

[CONTACTO](#)



PROYECTOS DE REFERENCIA

CARPINTERÍA METÁLICA

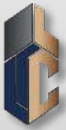


ESTUDIO ICONO
ARQUITECTOS

EDIFICIOS MIXTOS BOGOTÁ D.C.
FABRICACIÓN, MANTENIMIENTO Y MONTAJE DE CARPINTERÍA EN ACERO

[MENU](#)

[CONTACTO](#)



PROYECTOS DE REFERENCIA

CARPINTERÍA MADERA

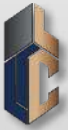




SERVICIOS DE ARQUITECTURA

[MENU](#)

[CONTACTO](#)



DISEÑO Y ARQUITECTURA

Diseño:

- Creación de espacios funcionales y estéticos, adaptados a las necesidades del cliente.

Representación Gráfica:

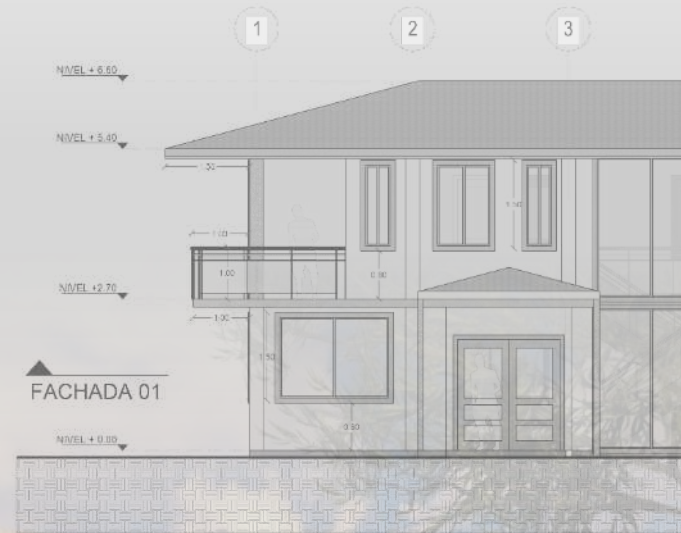
- Generación de imágenes 3D fotorrealistas y planos para visualizar el proyecto, recorridos virtuales.

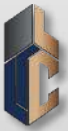
Especificaciones Detalladas:

- Documentación técnica precisa de materiales, acabados y métodos de construcción.

Presupuestos de Obra:

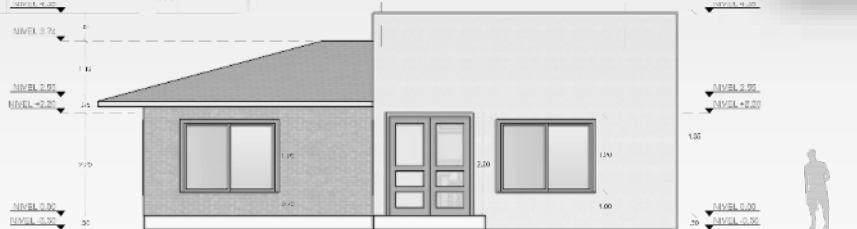
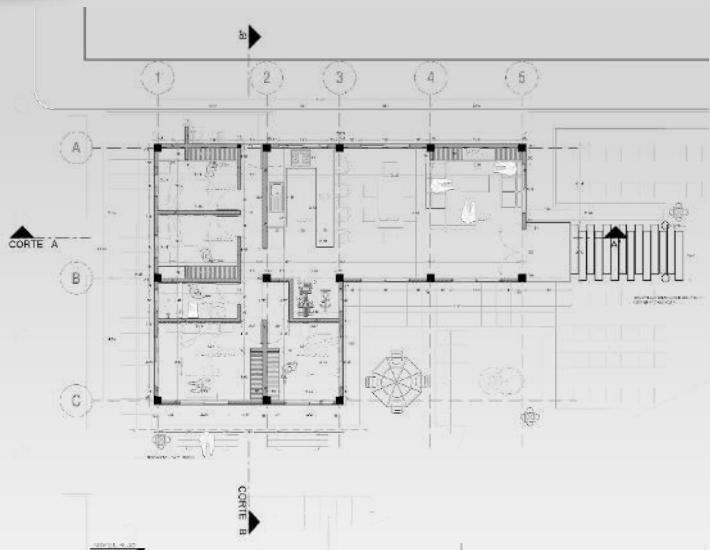
- Elaboración de análisis económicos detallados para controlar los costos del proyecto.





PROYECTOS DE REFERENCIA

CASAS CAMPESTRES

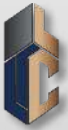


ESTUDIO ICONO
ARQUITECTOS

CASA CAMPESTRE, BOYACÁ, COLOMBIA
DISEÑOS GENERALES Y REPRESENTACIÓN GRÁFICA

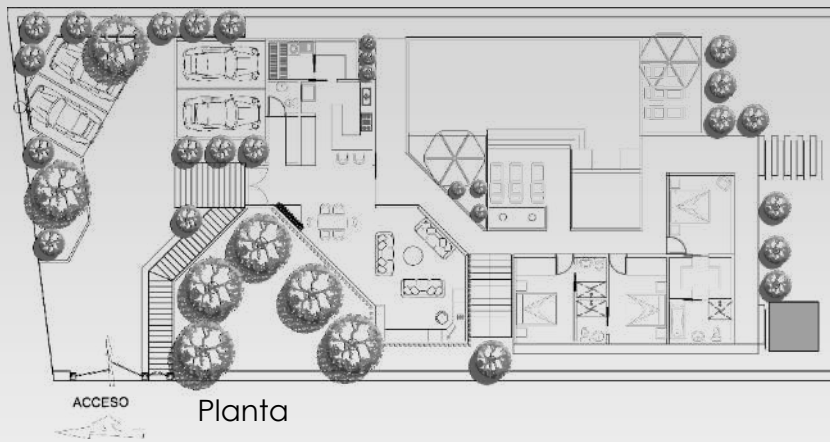
[MENU](#)

[CONTACTO](#)



PROYECTOS DE REFERENCIA

CASAS CAMPESTRES



Planta



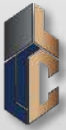
Fachadas



CASA CAMPESTRE, MAGDALENA, COLOMBIA
DISEÑOS GENERALES Y REPRESENTACIÓN GRÁFICA

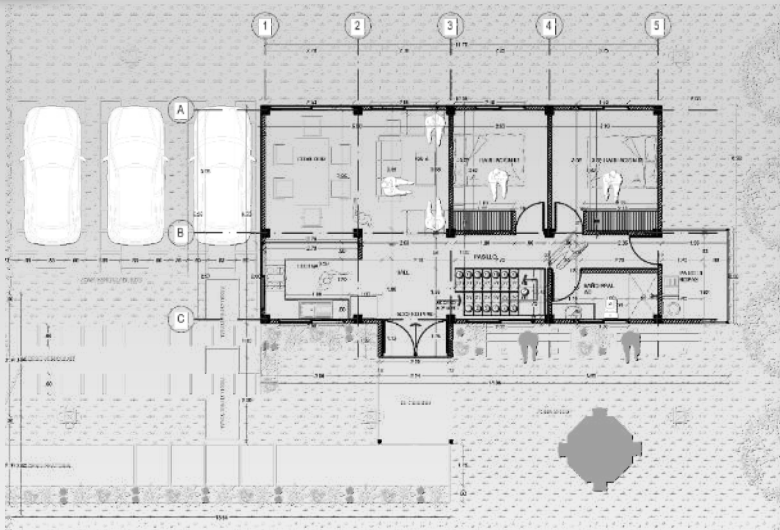
[MENU](#)

[CONTACTO](#)

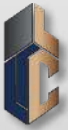


PROYECTOS DE REFERENCIA

CASAS CAMPESTRES

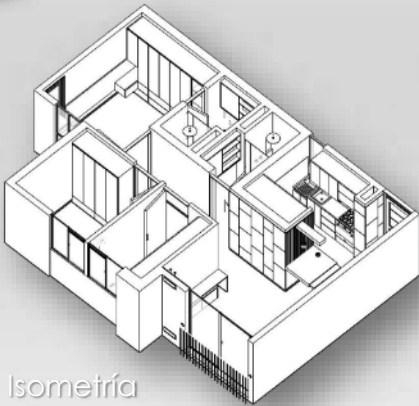


CASA CAMPESTRE, BOYACÁ, COLOMBIA
DISEÑOS GENERALES Y REPRESENTACIÓN GRÁFICA



PROYECTOS DE REFERENCIA

APARTAMENTOS



Isometría

Cocina



Habitación

Estudio



Zona social

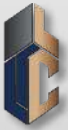


ESTUDIO ICONO
ARQUITECTOS

APARTAMENTO, BOGOTÁ, COLOMBIA
DISEÑOS GENERALES Y REPRESENTACIÓN GRÁFICA

[MENU](#)

[CONTACTO](#)



PROYECTOS DE REFERENCIA

ACCESOS PROPIEDAD HORIZONTAL PMR



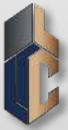
EDIFICIO CORPORATIVO, BOGOTÁ , COLOMBIA
REPRESENTACIÓN GRÁFICA



PROYECTOS DE REFERENCIA

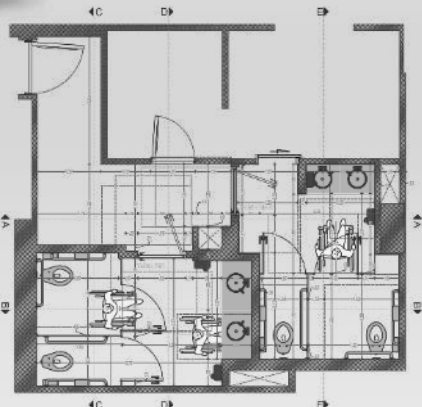
DISEÑO ACABADOS BAÑOS



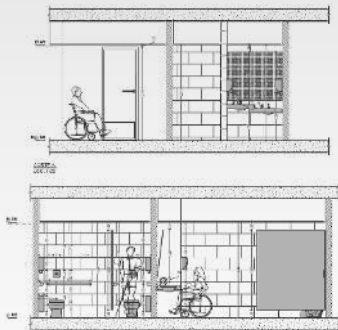


PROYECTOS DE REFERENCIA

DISEÑO BAÑOS PMR



Planta / Cortes





PROYECTOS DE REFERENCIA

DISEÑO ACCESOS PMR



ESTUDIO ICONO
ARQUITECTOS

EDIFICIO CORPORATIVO, BOGOTÁ , COLOMBIA
DISEÑO ACCESO PMR Y REPRESENTACIÓN GRÁFICA

[MENU](#)

[CONTACTO](#)



NUESTRO TALENTO A TU SERVICIO



SCAN QR CODE

[MENU](#)

[CONTACTO](#)



ESTUDIO ICONO ARQUITECTOS



SCAN



INFORMACIÓN DE CONTACTO:

Calle 55 Bis 18-20 Oficina Piso 1, Edificio Altos de la 55 PH, Barrio Banco Central,
Teusaquillo, Bogotá D.C., Colombia

www.estudioiconoarquitectos.com

gerenciadeproyectos@estudioiconoarquitectos.com

Teléfonos +57 3188311037

CIUDADES DE OPERACIÓN:

- Bogotá y la sabana
- Barranquilla
- Medellín
- Rionegro
- Itagüí
- Cali
- Pereira
- Armenia
- Tunja
- Villavicencio

Protección de Propiedad Industrial e Imagen Corporativa. Todos los signos distintivos, logotipos, nombres comerciales, patentes, diseños industriales y cualquier otro elemento que forme parte de la identidad de Estudio Icono Arquitectos SAS, son propiedad exclusiva de la misma. El uso de estos elementos por parte de terceros queda estrictamente prohibido y requiere autorización previa por escrito. Queda prohibida cualquier alteración, modificación o uso de la imagen corporativa que pueda inducir a error, desprestigio o confusión. El incumplimiento de esta disposición facultará a Estudio Icono Arquitectos SAS para emprender las acciones legales correspondientes, las imágenes de referencia de proyectos fueron ejecutados por nuestra compañía, en otros casos tienen apoyo de diseño digital e IA apoyando la representación gráfica del objetivo de este portafolio, aplican términos y condiciones para algunos servicios en otras ciudades, para más información consulta con nuestros asesores.

MENU

CONTACTO